



ISTITUTO DI ISTRUZIONE SECONDARIA SUPERIORE

“Luigi EINAUDI”

Dirigente Scolastico tel. **0883/661496** – D. SS. GG. AA. Tel. **0883/661496** – Segreteria Tel/fax **0883/666007**

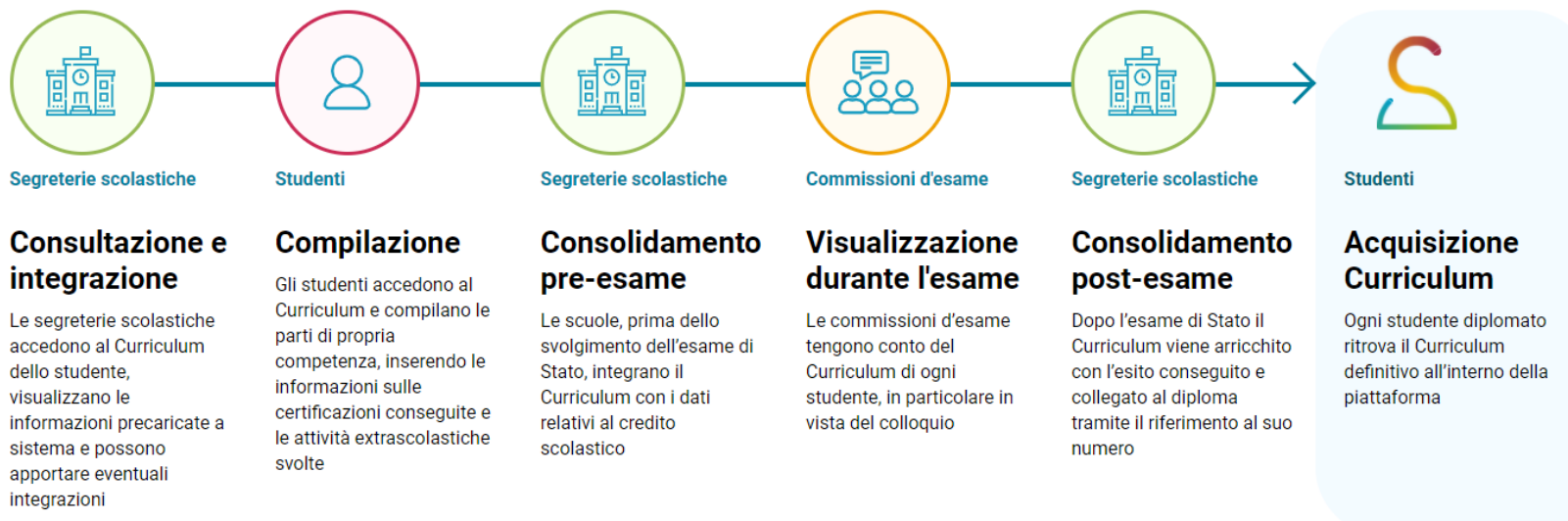
Via L. Settembrini, 160 – 76012 CANOSA DI PUGLIA (BT) – Cod. Fisc. **81004890729**

E-mail: bais00700p@istruzione.it PEC: bais00700p@pec.istruzione.it Sito: www.iisseinaudi.edu.it

IL CURRICULUM DELLO STUDENTE

[Guarda il video di presentazione \(link\)](#)

Le attività previste



COME CREARLO

Sei uno studente? (link)	Sei una scuola? (link)
Utilizzare la barra di scorrimento verticale per prendere visione delle “Faq” e dei “Video” in particolare:	
Consultazione e Compilazione (link)	Indicazioni operative per le segreterie (link)

N.B.: Le indicazioni valgono anche per i candidati esterni